

14/05/2023



 SMARTMATIC

# PEVN

## SI TË INSTALOJMË LETRËN TERMIKE

TRAJNIM INSTALIMI



KQZ



KQZShqiperi



KQZShqiperi



KQZShqiperi



KQZShqiperi



KQZShqiperi



kqz.gov.al



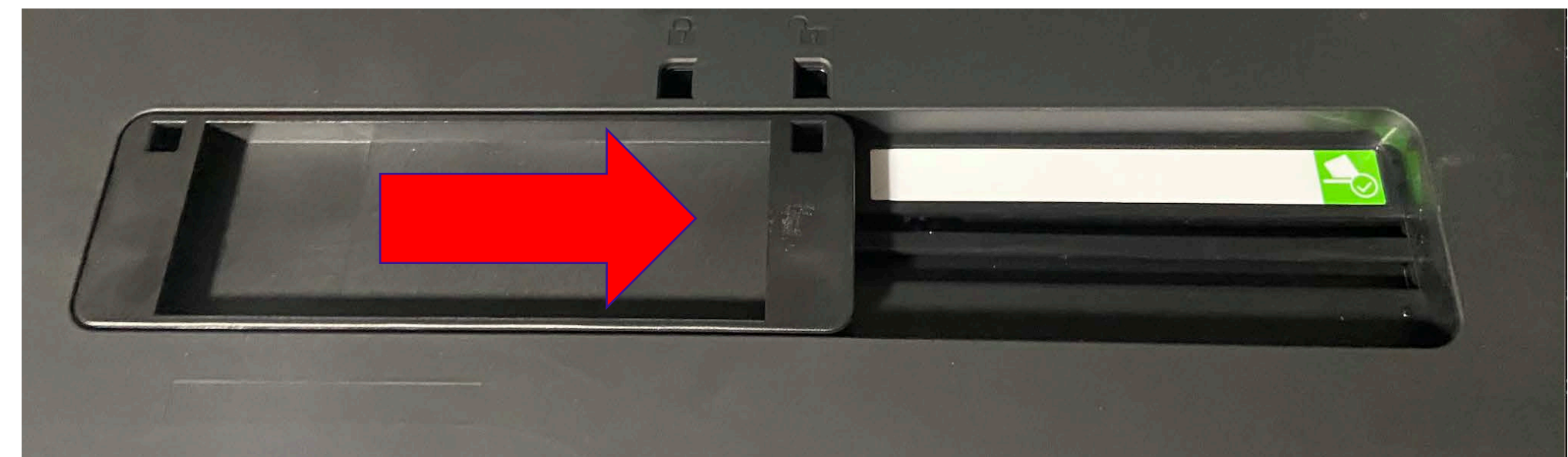
**Si të instalojmë Letrën Termike tek Printerit i prerjes dhe hedhjes në kuti të votës**

# Si të instalojmë Letrën Termike tek Printeri i prerjes dhe hedhjes në kuti të votës

1

Lëvizni ndarësen në pjesën e pasme të printerit, siç ilustrohet në imazhe, për të liruar printerin dhe për të mbyllur hapjen e kutisë së votimit.

Nëse është e instaluar, hiqni vulën e sigurisë, duke e përdredhur, derisa vula të prishet.



Sigurohuni që ndaresi të jetë zhvendosur plotësisht, për të siguruar lirimin e printerit dhe mbylljen e hapjes së kutisë së votimit.

# Si të instalojmë Letrën Termike tek Printeri i prerjes dhe hedhjes në kuti të votës

2

Ngrini lart printerin për ta çliruar nga ndarja e sipërme e kutisë së votimit.

3

Vendoseni printeri mbi tavolinë



# Si të instalojmë Letrën Termike tek Printeri i prerjes dhe hedhjes në kuti të votës

4

Kthejeni në drejtim të akrepave të orës çelësin në anën e printerit në pozicionin e tij HAPUR për të hyrë në ndarjen e letrës.

Nëse është e instaluar, hiqni vulën e sigurisë, duke e përdredhur, derisa vula të prishet.



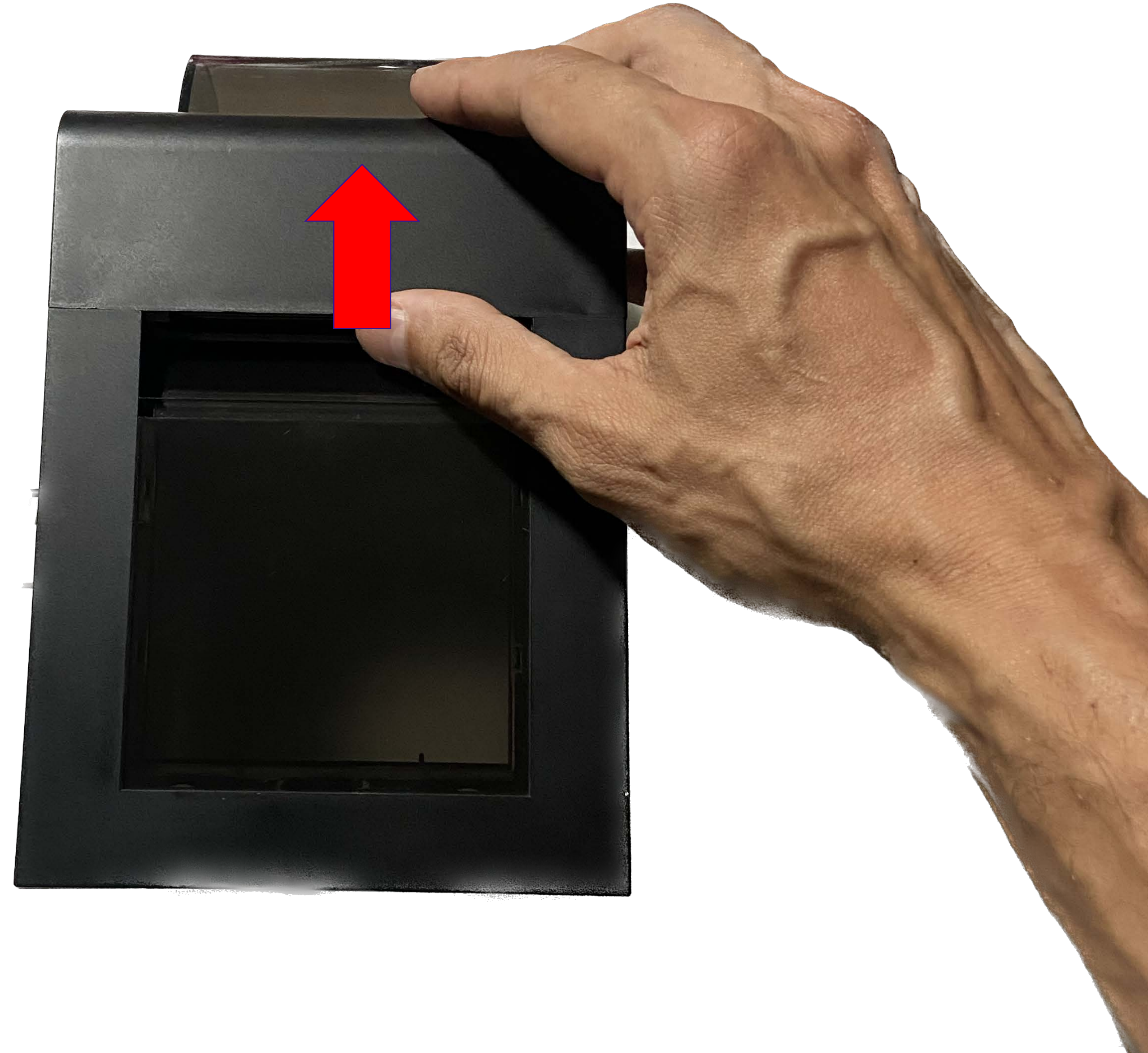
Sigurohuni që çelësi të jetë kthyer plotësisht për të siguruar hapjen e ndarjen e letrës termike.



# Si të instalojmë Letrën Termike tek Printeri i prerjes dhe hedhjes në kuti të votës

5

Ngrini lart kapakun e sipërm të printerit.



# Si të instalojmë Letrën Termike tek Printeri i prerjes dhe hedhjes në kuti të votës

6

Hapeni ndarjen plotësisht.



# Si të instalojmë Letrën Termike tek Printeri i prerjes dhe hedhjes në kuti të votës

7

Nëse nuk ka asnjë rrotull letre, shtypni mbajtësin e rrotullës së letrës (në çdo anë) drejt murit të ndarjes së letrës për të krijuar vend për rrotullën e letrës termike.



Nëse jeni duke zëvendësuar rrotullën e letrës, procedura do të shfaqet më pas!



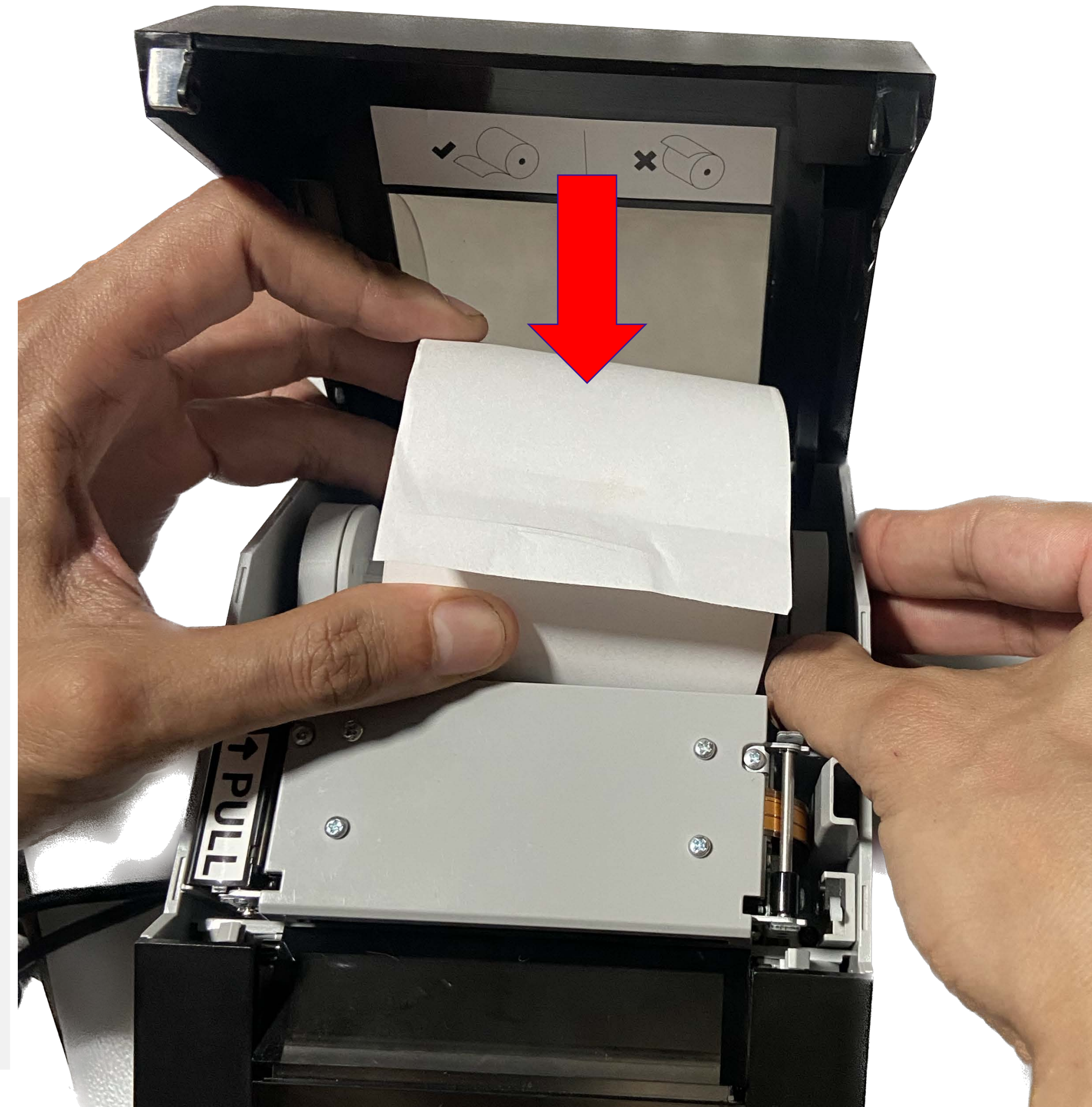


# Si të instalojmë Letrën Termike tek Printeri i prerjes dhe hedhjes në kuti të votës

- 8 Ndërkohë që ende po shtypni mbi mbajtësen e rrotullës së letrës, përdorni dorën tjetër për të vendosur rrotullën e letrës midis mbajtëseve dhe lëshoni mbajtësen



Ndiqni udhëzimet e imazhit brenda ndarjes së letrës për të vendosur saktë rrotullën e letrës



# Si të instalojmë Letrën Termike tek Printeri i prerjes dhe hedhjes në kuti të votës

- 9 Mbajtësi i rrotullës së letrës ka një mekanizëm mbyllës kur shtyhet plotësisht në mure. Nëse mbajtësi i letrës është i kyçur, tërhiqni trokitën e mbajtëses së letrës për ta lëshuar atë



# Si të instalojmë Letrën Termike tek Printeri i prerjes dhe hedhjes në kuti të votës

10

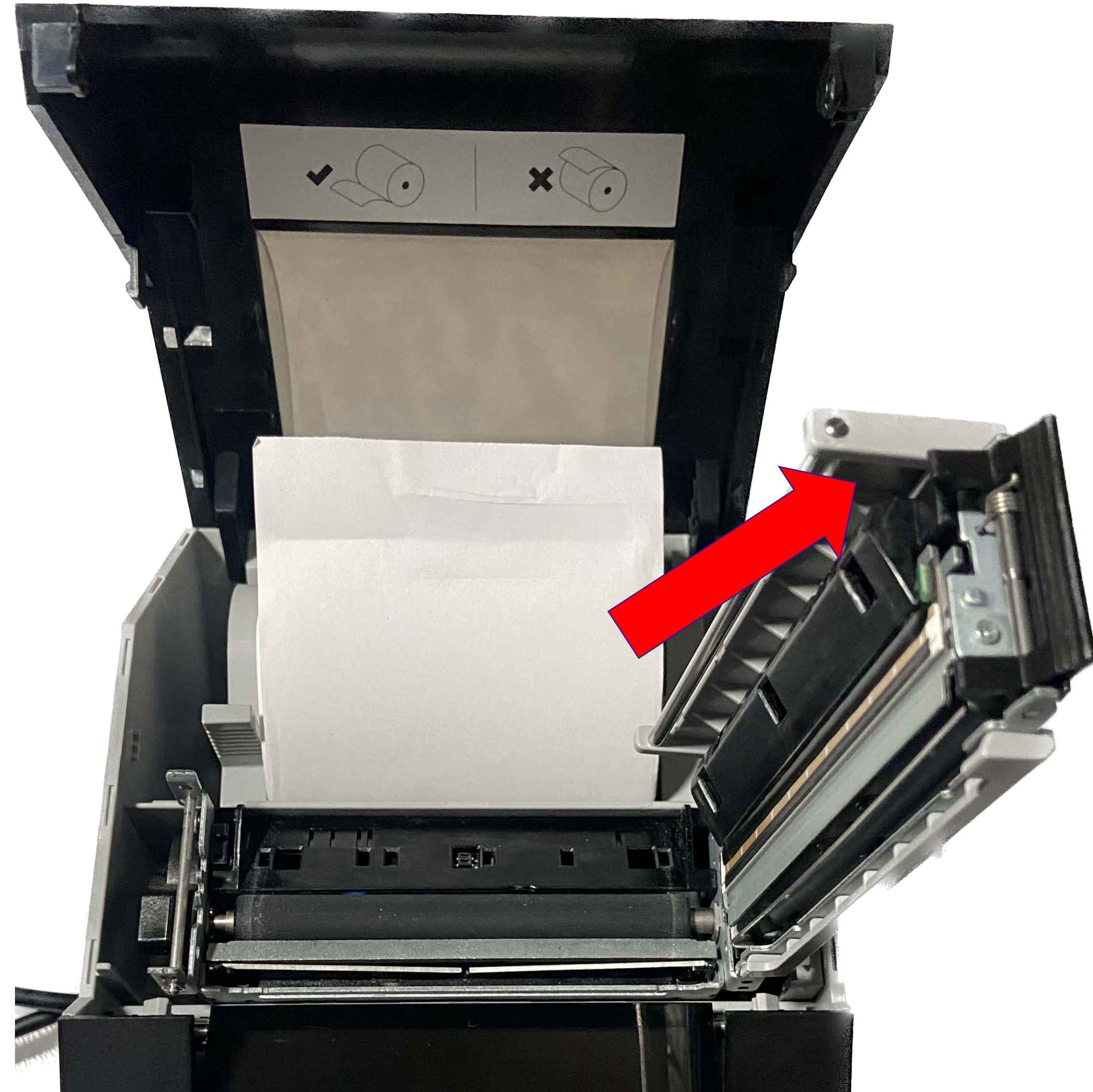
Lëshoni kokën e printerit duke tërhequr ndarësen.



# Si të instalojmë Letrën Termike tek Printeri i prerjes dhe hedhjes në kuti të votës

11

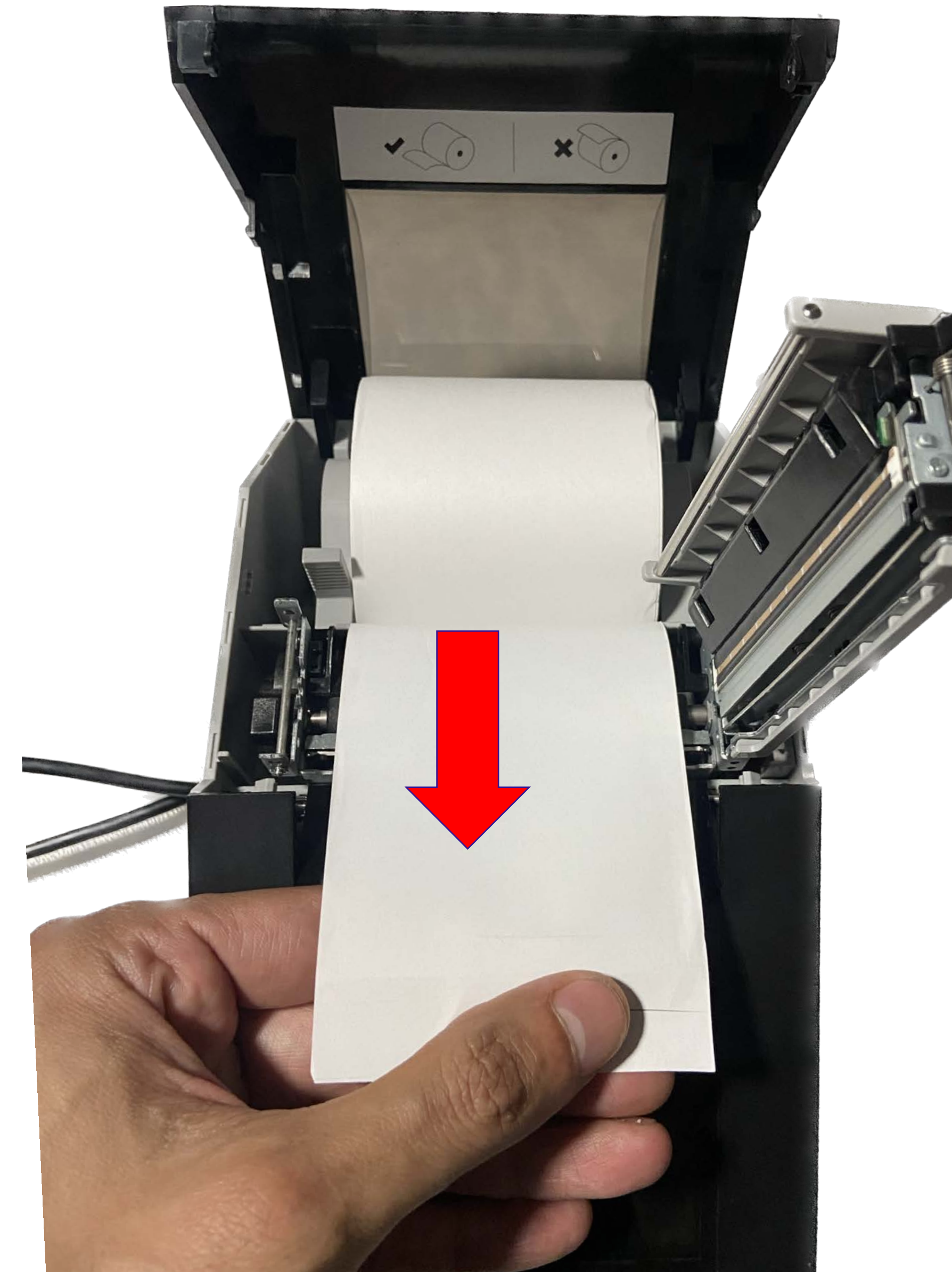
Ngrini plotësisht kokën e printerit



# Si të instalojmë Letrën Termike tek Printeri i prerjes dhe hedhjes në kuti të votës

12

Kapni fundin e letrës dhe shtriheni drejt dritares së printerit.



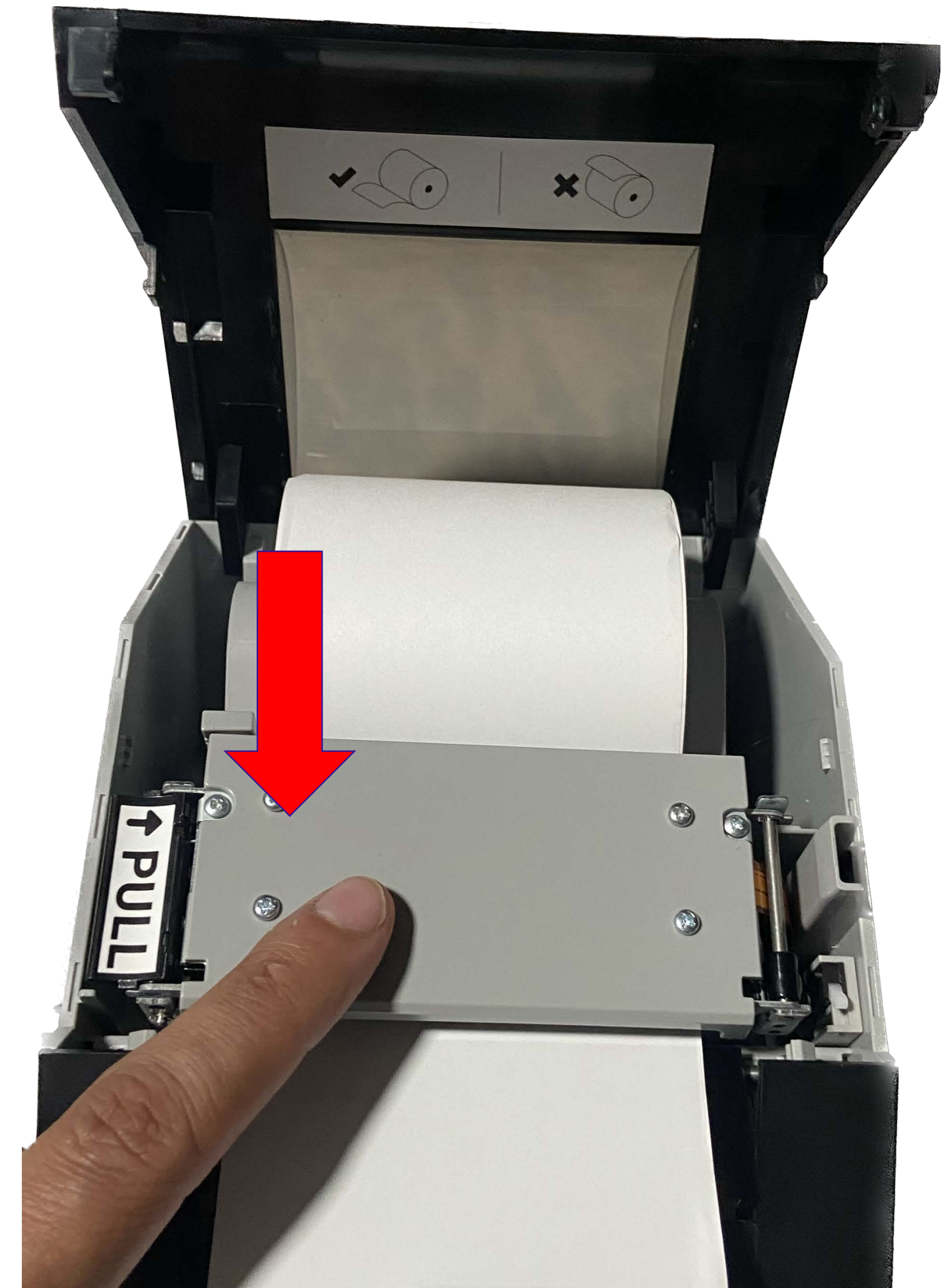
# Si të instalojmë Letrën Termike tek Printeri i prerjes dhe hedhjes në kuti të votës

13

Mbyllni kokën e printerit dhe shtypni derisa të kyçet në pozicion.



Nëse printeri është i ndezur, ai automatikisht do të presë letrën e tepërt. Përndryshe, letra e tepërt duhet të hiqet me dorë. Hidhni letrën e tepërt



# Si të instalojmë Letrën Termike tek Printeri i prerjes dhe hedhjes në kuti të votës

13

Mbyllni plotësisht ndarjen.



Sigurohuni që të mos ketë letër të tepërt



# Si të instalojmë Letrën Termike tek Printeri i prerjes dhe hedhjes në kuti të votës

14

Kthejeni në drejtim të kundërt të akrepave të orës çelësin në anën e printerit në pozicionin e tij mbyllur për të siguruar hyrjen në ndarjen e letrës.

Nëse është e nevojshme, vendosni vulën e sigurisë.



Sigurohuni që çelësi të jetë kthyer plotësisht për të siguruar bllokimin e aksesit të ndarjes së letrës.





# Si të instalojmë Letrën Termike tek Printeri i prerjes dhe hedhjes në kuti të votës

15

Vendoseni printerin sipër kapakut të kutisë së votimit.



# Si të instalojmë Letrën Termike tek Printeri i prerjes dhe hedhjes në kuti të votës

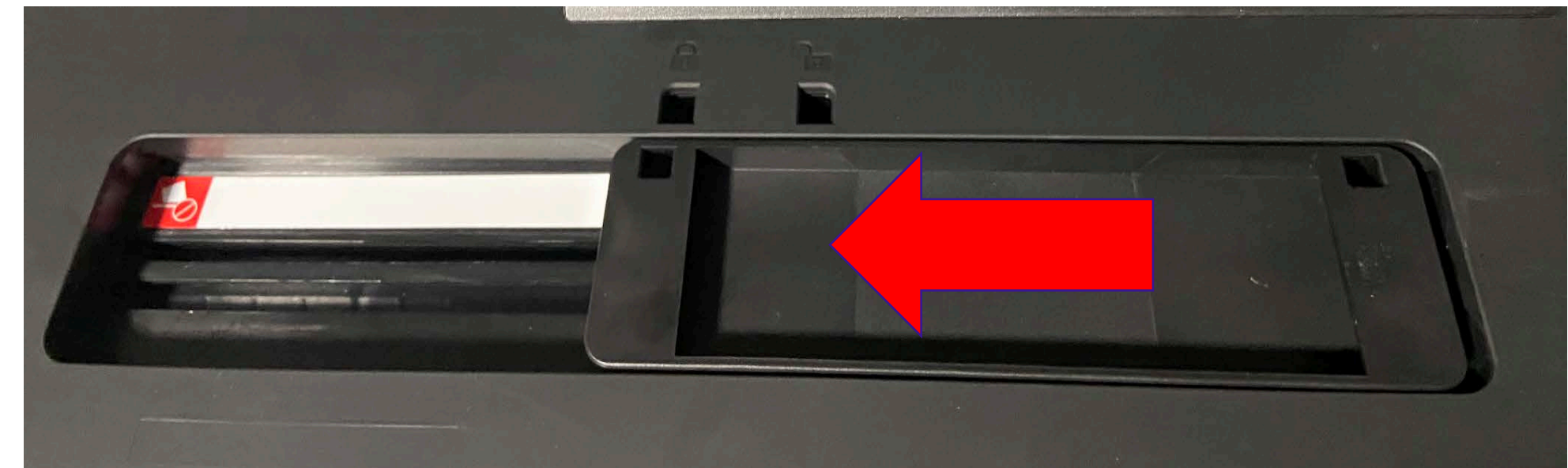
16

Lëvizni ndarësen në pjesën e pasme të printerit siç ilustrohet në imazhe, për të kyçur printerin dhe për të hapur hapjen e kutisë së votimit.

Nëse është e nevojshme, vendosni vulën e sigurisë.



Sigurohuni që ndarësja të jetë e zhvendosur plotësisht për të siguruar mbylljen e printerit dhe për të lënë të lirë hapjen e kutisë së votimit.





**Si të ndëroni Letrën Termike tek Printerit i prerjes dhe hedhjes në kuti të votës**

# Si të ndëroni Letrën Termike tek Printeri i prerjes dhe hedhjes në kuti të votës

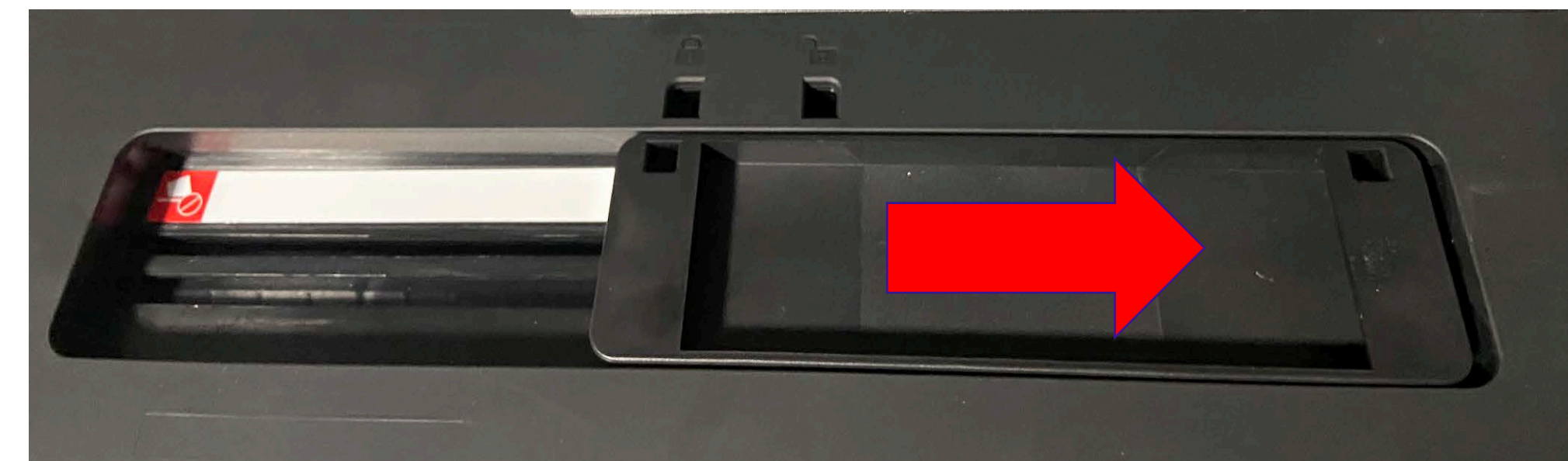
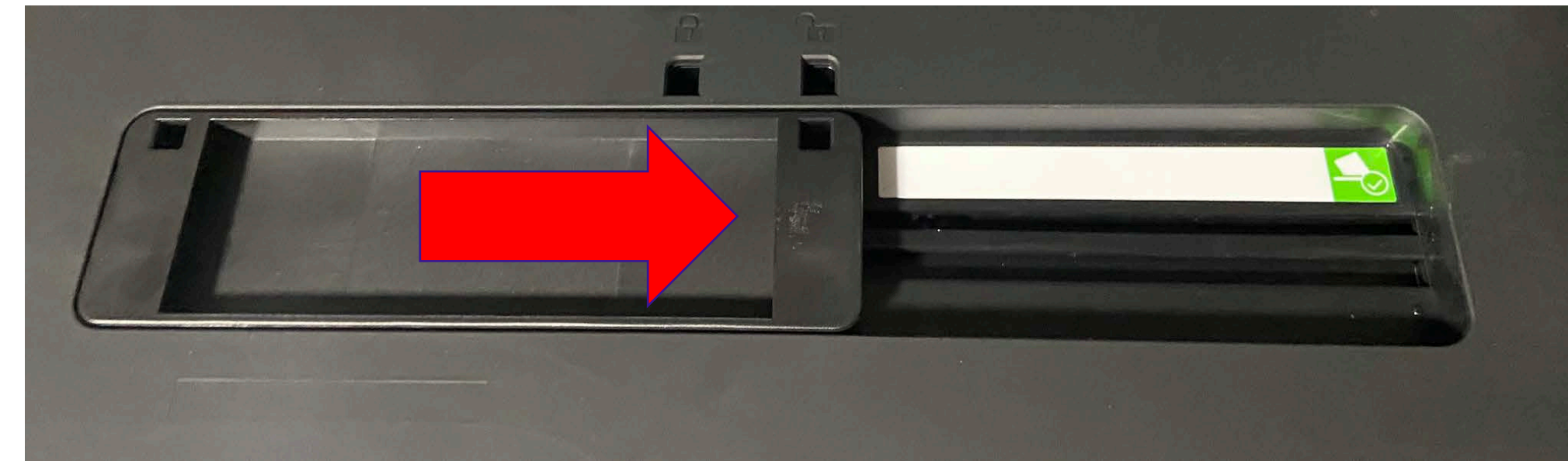
1

Lëvizni ndarësen në pjesën e pasme të printerit, siç ilustrohet në imazhe, për të liruar printerin dhe për të mbyllur hapjen e kutisë së votimit.

Nëse është e instaluar, hiqni vulën e sigurisë, duke e përdredhur, derisa vula të prishet.



Sigurohuni që ndaresi të jetë zhvendosur plotësisht, për të siguruar lirin e printerit dhe mbylljen e hapjes së kutisë së votimit.



# Si të ndëroni Letrën Termike tek Printeri i prerjes dhe hedhjes në kuti të votës

**2** Ngrini lart printerin për ta çliruar nga ndarja e sipërme e kutisë së votimit.

**3** Vendoseni printeri mbi tavolinë



# Si të ndëroni Letrën Termike tek Printeri i prerjes dhe hedhjes në kuti të votës

4

Kthejeni në drejtim të akrepave të orës çelësin në anën e printerit në pozicionin e tij HAPUR për të hyrë në ndarjen e letrës.



Nëse është e instaluar, hiqni vulën e sigurisë, duke e përdredhur, derisa vula të prishet.



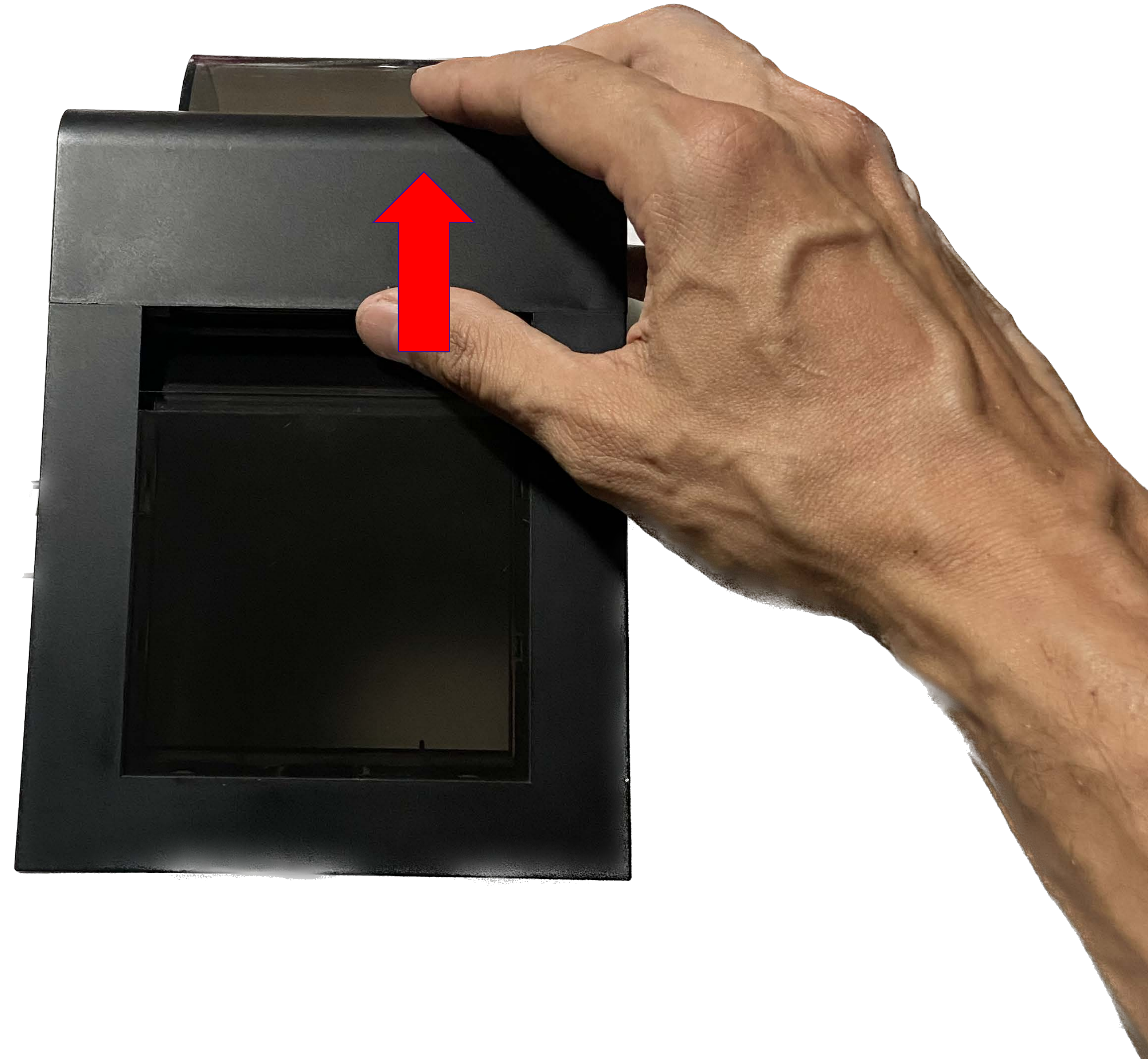
Sigurohuni që çelësi të jetë kthyer plotësisht për të siguruar hapjen e ndarjen e letrës termike.



# Si të ndërtoni Letrën Termike tek Printeri i prerjes dhe hedhjes në kuti të votës

5

Ngrini lart kapakun e sipërm të printerit.



# Si të ndëroni Letrën Termike tek Printeri i prerjes dhe hedhjes në kuti të votës

6

Hapeni ndarjen plotësisht.





# Si të ndëroni Letrën Termike tek Printeri i prerjes dhe hedhjes në kuti të votës

7

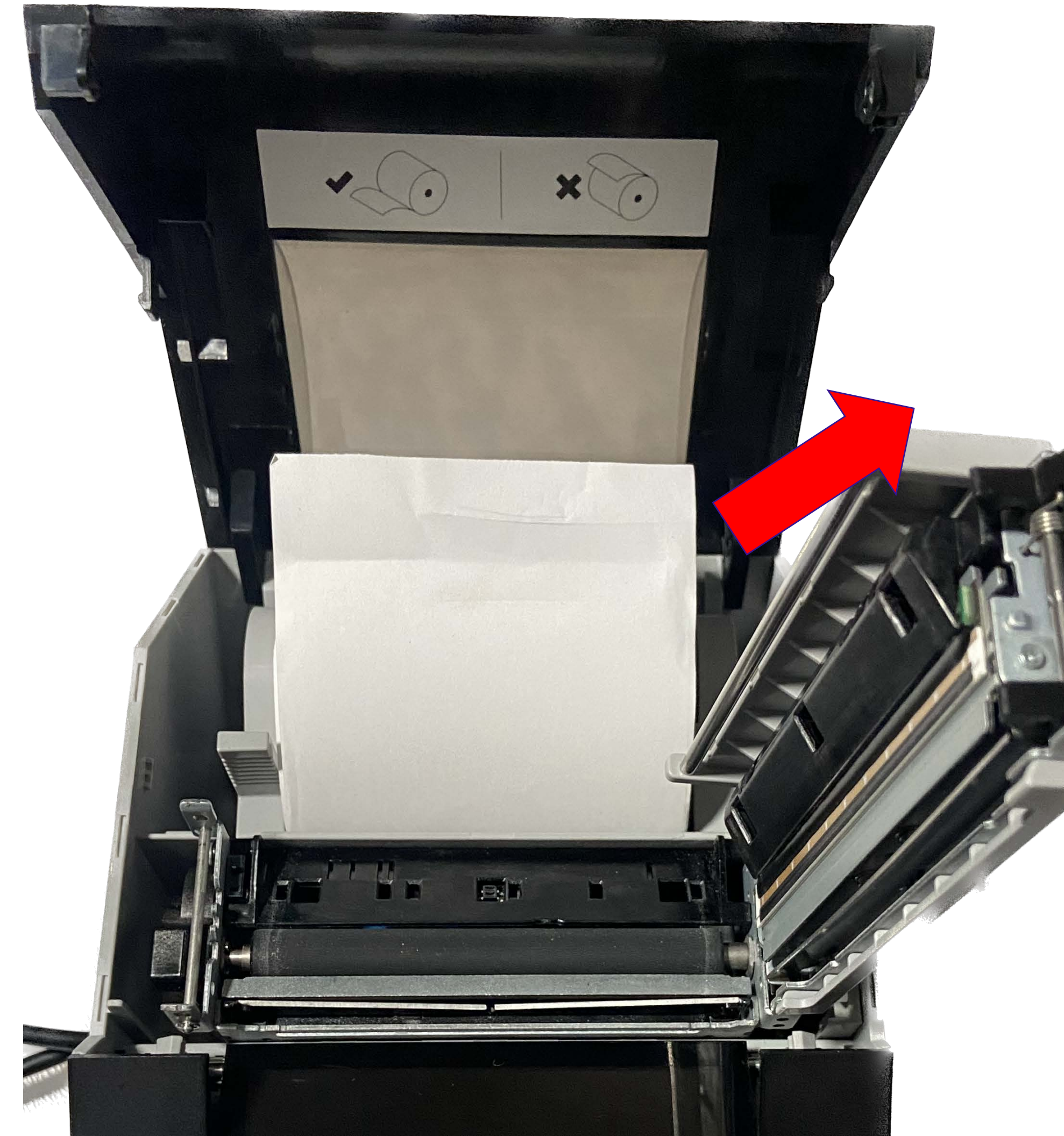
Lëshoni kokën e printerit duke tërhequr shulën



# Si të ndëroni Letrën Termike tek Printeri i prerjes dhe hedhjes në kuti të votës

8

Ngrini plotësisht kokën e printerit për të liruar letrën prej saj.



# Si të ndëroni Letrën Termike tek Printeri i prerjes dhe hedhjes në kuti të votës

9

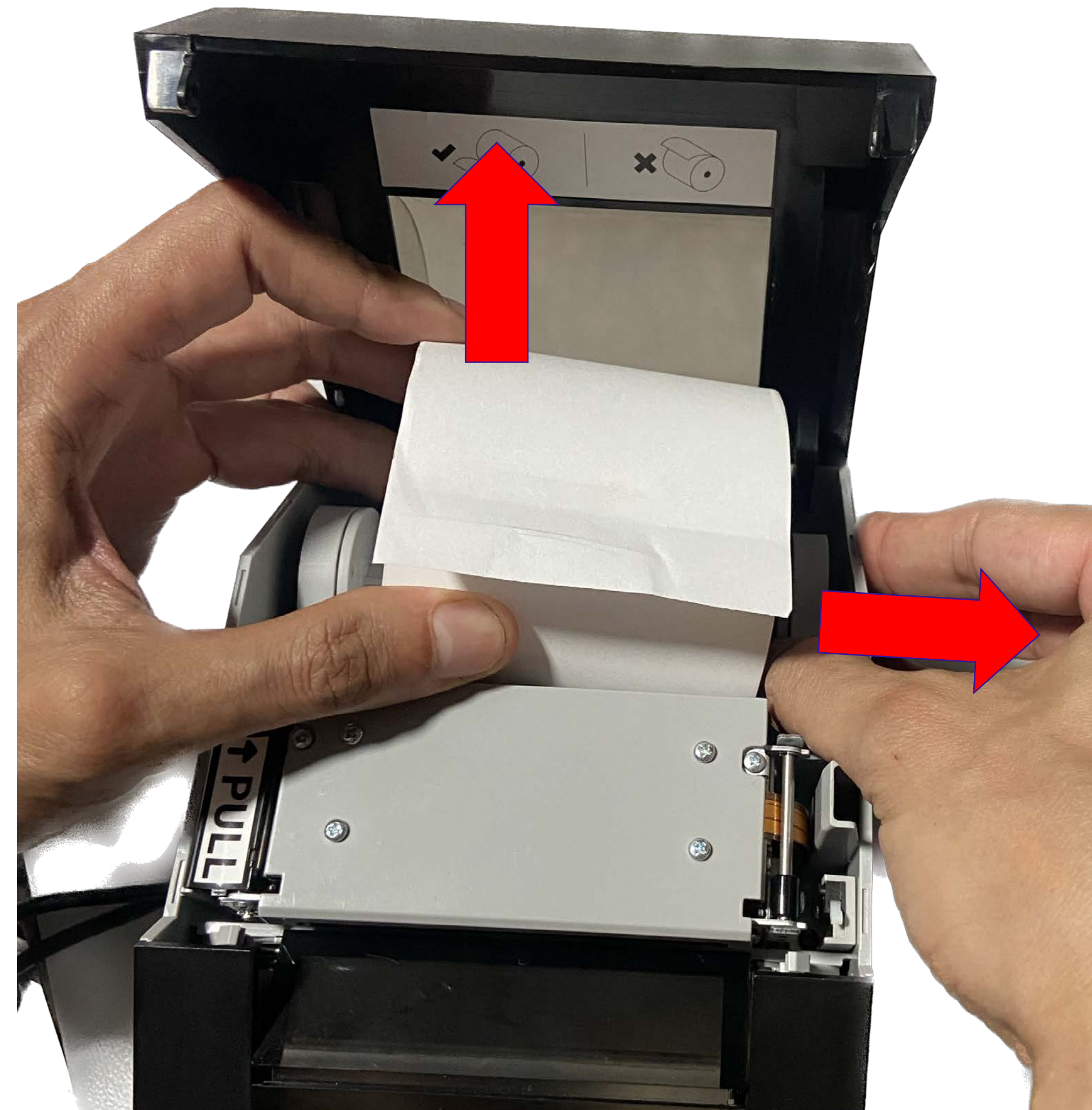
Mbyllni përsëri kokën e printerit për të lënë hapësirë për dorën për të hequr rrotullën e letrës



# Si të ndërtoni Letrën Termike tek Printeri i prerjes dhe hedhjes në kuti të votës

10

Shtypni me njërën dorë mbajtësen e rrotullës së letrës drejt murit dhe përdorni dorën tjetër për të hequr rrotullat e letrës nga mes mbajtëseve



# Si të ndëroni Letrën Termike tek Printeri i prerjes dhe hedhjes në kuti të votës

11

Përsëritni hapat e mësuar më parë për të përfunduar zëvendësimin e rrotullës së letrës.



# Komisioni Qendror i Zgjedhjeve



KQZShqiperi



KQZShqiperi



KQZShqiperi



KQZShqiperi



KQZShqiperi



kqz.gov.al

2023