

(Shtojca nr.2)

## KOMISIONI QENDROR I ZGJEDHJEVE

Monitorimi i Fushatës Zgjedhore  
Raport MBI GJETJET në terren

PERIODIK  
 PËRFUNDIMTAR

### I. Informacione identifikuese

<b>Emër Mbiemër</b> (Monitoruesit)	
<b>NID</b>	
<b>E-mail</b> (Monitoruesit)	
<b>Numër telefoni mobil</b> (Monitoruesit)	
<b>Lloji i Zgjedhjeve</b>	Zgjedhjet për Kuvendin e Republikës së Shqipërisë, të datës 11.05.2025
<b>Subjekti Zgjedhor i monitoruar</b>	Partia Demokratike
<b>Data kur ka filluar monitorimi</b>	22.01.2025
<b>Data kur ka mbaruar monitorimi</b>	31.01.2025
<b>Data e dorëzimit të raportit:</b>	31.01.2025
<b>Nënshkrimi</b>	

Raport mbi GJETJET në terren për Subjektin Zgjedhor \_\_\_\_\_

Nënshkrimi Monitoruesit



## II. Tabela e GJETJEVE në terren

NR	QARKU	BASHKIA	NJ.ADMIN	ADRESA	DATA	GJETJA	SIP.	SASIA (Numë r)	KOMENTE/PËRSHKRIMI
1.	Shkoder	Shkoder	Velipoje	Velipoje	22-31	Nuk ka	Nuk ka	Nuk ka	Nuk ka asnje gjetje per periudhen e monitorimit Gjate kesaj periudhe gjithashtu u monitoruan ted isa institucioneve publike, Njesia Administrative Velipoje,
2.	Shkoder	Shkoder	Dajc	Dajc	22-31	Nuk ka	Nuk ka	Nuk ka	Posta shqiptare DAJC, Njesia administrative DAJC
3.	Shkoder	Shkoder	Berdice	Berdice	22-31	Nuk ka	Nuk ka	Nuk ka	Njesia Administrative Berdice, Shkolla e mesme e bashkuar " Frederik Gjoni"
4.	Shkoder	Shkoder	Ana e Malit	Ana e Malit	22-31	Nuk ka	Nuk ka	Nuk ka	Njesia Administrative Ana e MALit



---

### III. Legjenda e gjetjeve:

1. Zyrë zgjedhore = A1;
2. Takim zgjedhor në ambient të hapur = B1;
3. Takim zgjedhor në ambient të mbyllur = C1;
4. Takim zgjedhor në shkollë = D1;
5. Takim zgjedhor në ambiente të tjera = E1;
6. Poster zgjedhore = F1;
7. Billboard zgjedhore = G1;
8. Citylight zgjedhore = H1;
9. Fletë-palosje = I1;
10. Materiale të tjera informuese, edukuese, reklamuese, etj, (sipas udhëzimit nr.6, datë 23 Mars 2021 i KSHZ) = J1;
11. Set pajisje zyre = K1;
12. Pajisje audio e përdorur për qëllime takimesh zgjedhore = L1;
13. Pajisje video me ekran jo më të madh se 65" = M1;
14. Pajisje video me ekran më të madh se 65" = N1;
15. Pajisje tjetër e përdorur për qëllime zgjedhore = O1.



(Shtojca nr.2)

## KOMISIONI QENDROR I ZGJEDHJEVE

Monitorimi i Fushatës Zgjedhore  
Raport MBI GJETJET në terren

PERIODIK  
 PËRFUNDIMTAR

### I. Informacione identifikuese

<b>Emër Mbiemër</b> (Monitoruesit)	
<b>NID</b>	
<b>E-mail</b> (Monitoruesit)	
<b>Numër telefoni mobil</b> (Monitoruesit)	
<b>Lloji i Zgjedhjeve</b>	Zgjedhjet për Kuvendin e Republikës së Shqipërisë, të datës 11.05.2025
<b>Subjekti Zgjedhor i monitoruar</b>	Partia Socialiste
<b>Data kur ka filluar monitorimi</b>	22.01.2025
<b>Data kur ka mbaruar monitorimi</b>	31.01.2025
<b>Data e dorëzimit të raportit:</b>	31.01.2025
<b>Nënshkrimi</b>	

Raport mbi GJETJET në terren për Subjektin Zgjedhor \_\_\_\_\_

Nënshkrim Monitoruesit



## II. Tabela e GJETJEVE në terren

NR	QARKU	BASHKIA	NJ.ADMIN	ADRESA	DATA	GJETJA	SIP.	SASIA (Numë r)	KOMENTE/PËRSHKR IMI
1.	Shkoder	Shkoder	Velipoje	Velipoje	22-31	Nuk ka	Nuk ka	Nuk ka	Nuk ka asnje gjetje per periudhen e monitorimit Gjate kesaj periudhe gjithashtu u monitoruan ted isa institucioneve publike, Njesia Administrative Velipoje,
2.	Shkoder	Shkoder	Dajc	Dajc	22-31	Nuk ka	Nuk ka	Nuk ka	Posta shqiptare DAJC, Njesia administrative DAJC
3.	Shkoder	Shkoder	Berdice	Berdice	22-31	Nuk ka	Nuk ka	Nuk ka	Njesia Administrative Berdice, Shkolla e mesme e bashkuar " Frederik Gjoni"
4.	Shkoder	Shkoder	Ana e Malit	Ana e Malit	22-31	Nuk ka	Nuk ka	Nuk ka	Njesia Administrative Ana e MALit



---

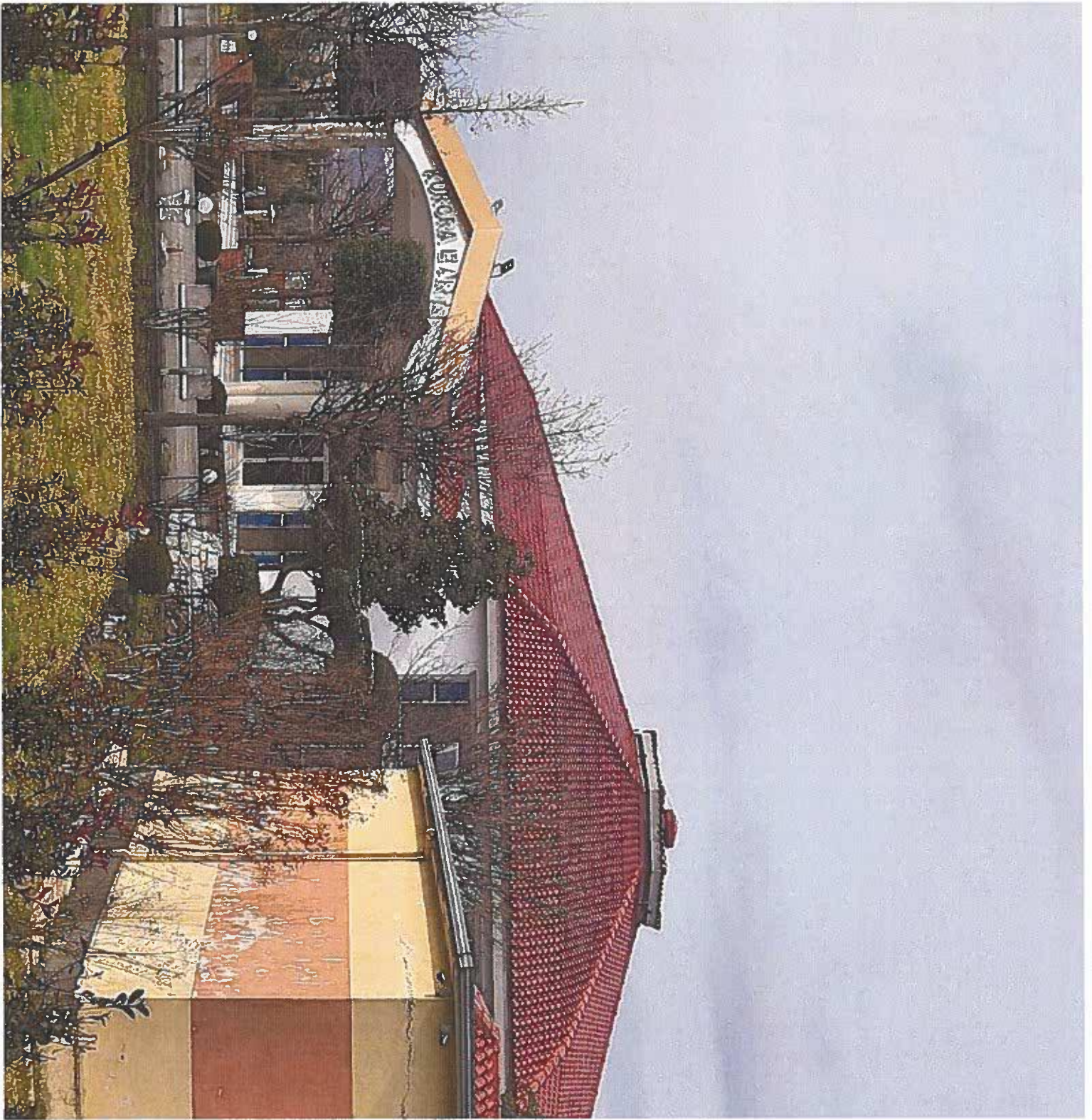
### III. Legjenda e gjetjeve:

1. Zyrë zgjedhore = A1;
2. Takim zgjedhor në ambient të hapur = B1;
3. Takim zgjedhor në ambient të mbyllur = C1;
4. Takim zgjedhor në shkollë = D1;
5. Takim zgjedhor në ambiente të tjera = E1;
6. Poster zgjedhore = F1;
7. Billboard zgjedhore = G1;
8. Citylight zgjedhore = H1;
9. Fletë-palosje = I1;
10. Materiale të tjera informuese, edukuese, reklamuese, etj, (sipas udhëzimit nr.6, datë 23 Mars 2021 i KSHZ) = J1;
11. Set pajisje zyre = K1;
12. Pajisje audio e përdorur për qëllime takimesh zgjedhore = L1;
13. Pajisje video me ekran jo më të madh se 65" = M1;
14. Pajisje video me ekran më të madh se 65" = N1;
15. Pajisje tjetër e përdorur për qëllime zgjedhore = O1.













**BASHKIA SHKODËR**

**Njësia Administrative DAJÇ**

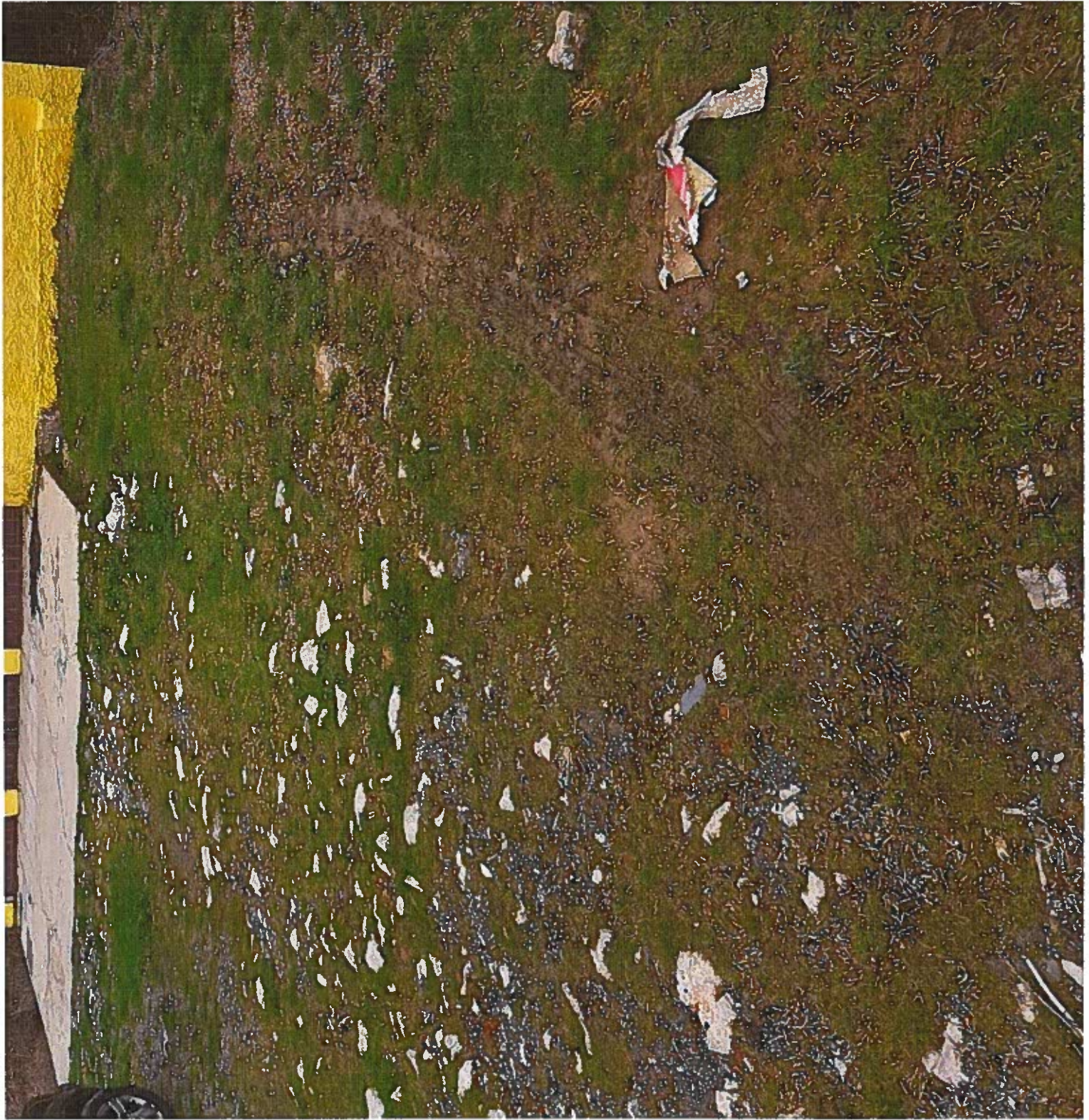
**ZYRA E INTEGRUAR ME 1 NDALESE**

HELVETAS

















Mjesia Administrative VETËPOJË

ZYRA E INTEGRUAR ME 1 NDALESE





  
**Bashkia Shkodër**

  
**MINISTRIE E SHëndETËSISE**

**ZYRA E INTEGRUAR ME 1 NDALESE**

 **didp**

 **MEHVEZAS**

 **ALBANA**







